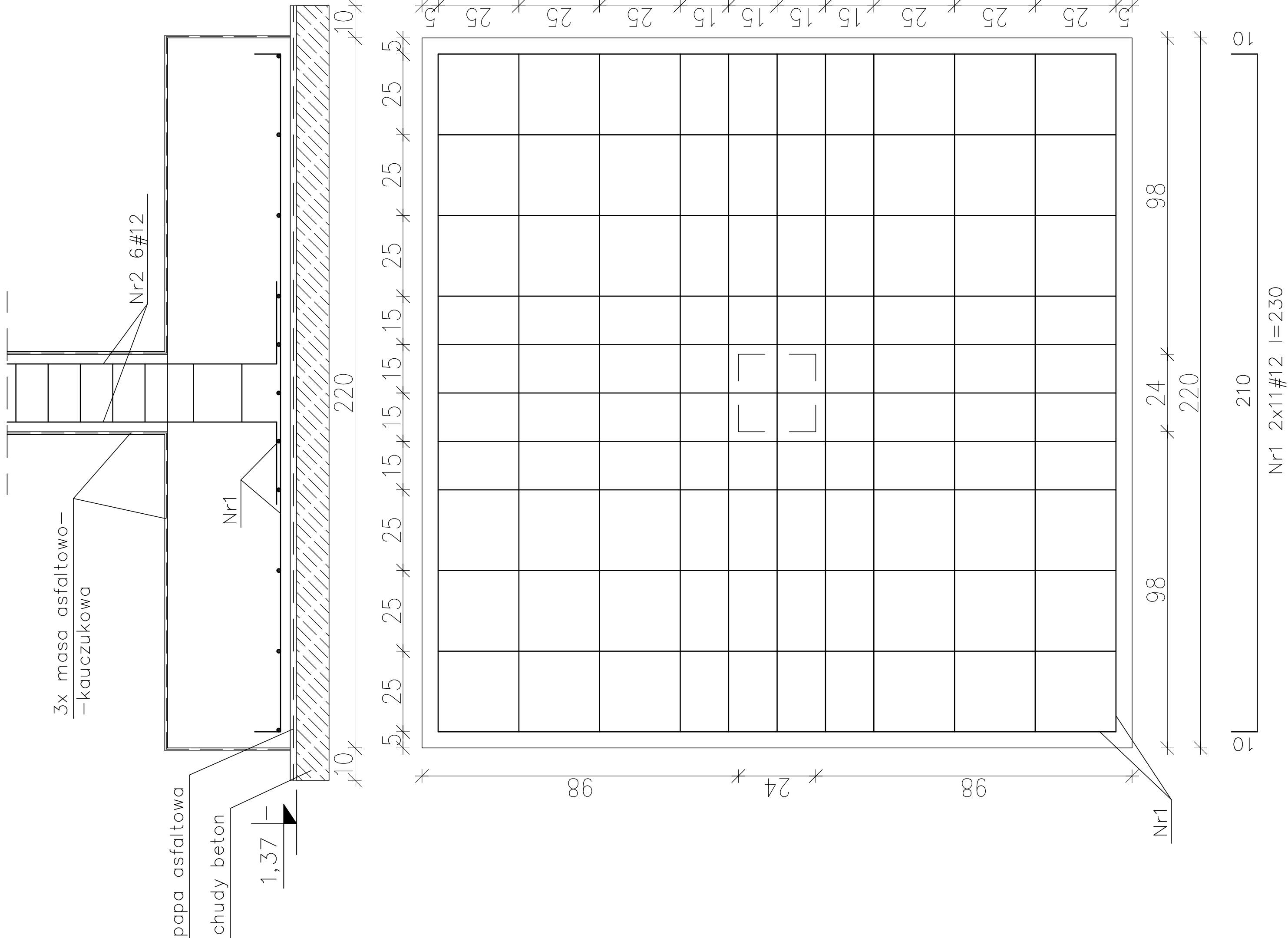
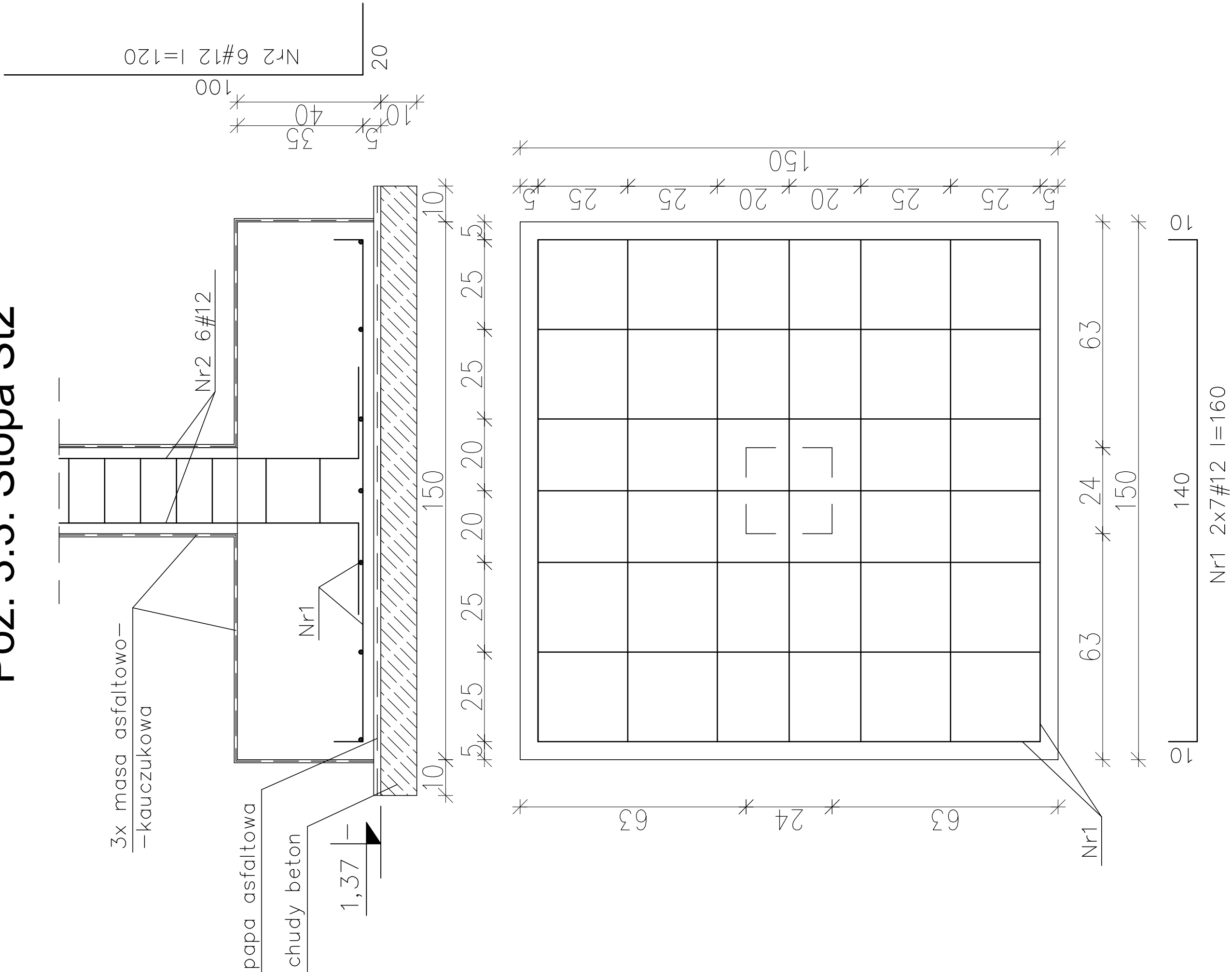


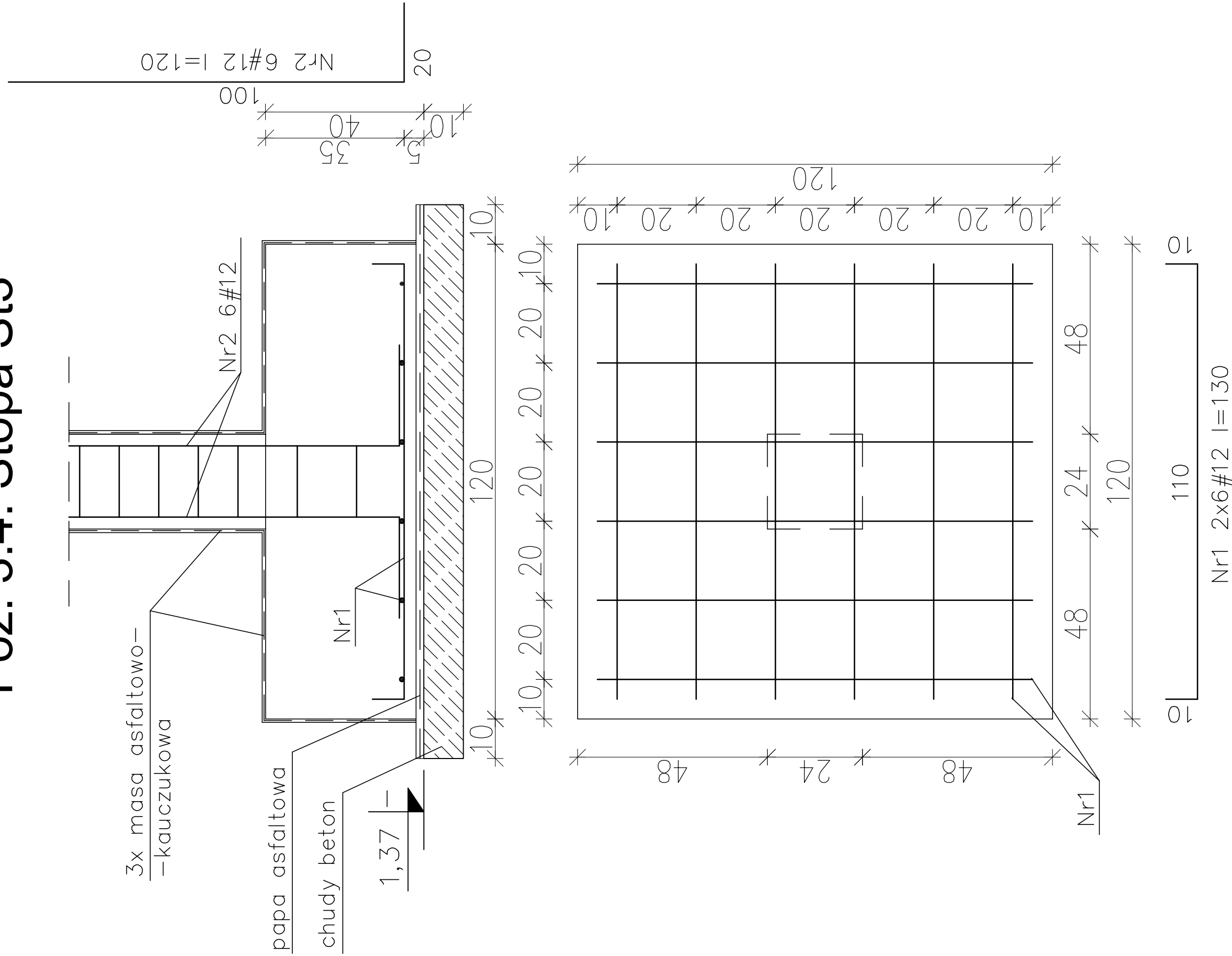
Poz. 3.2. Stopa St1



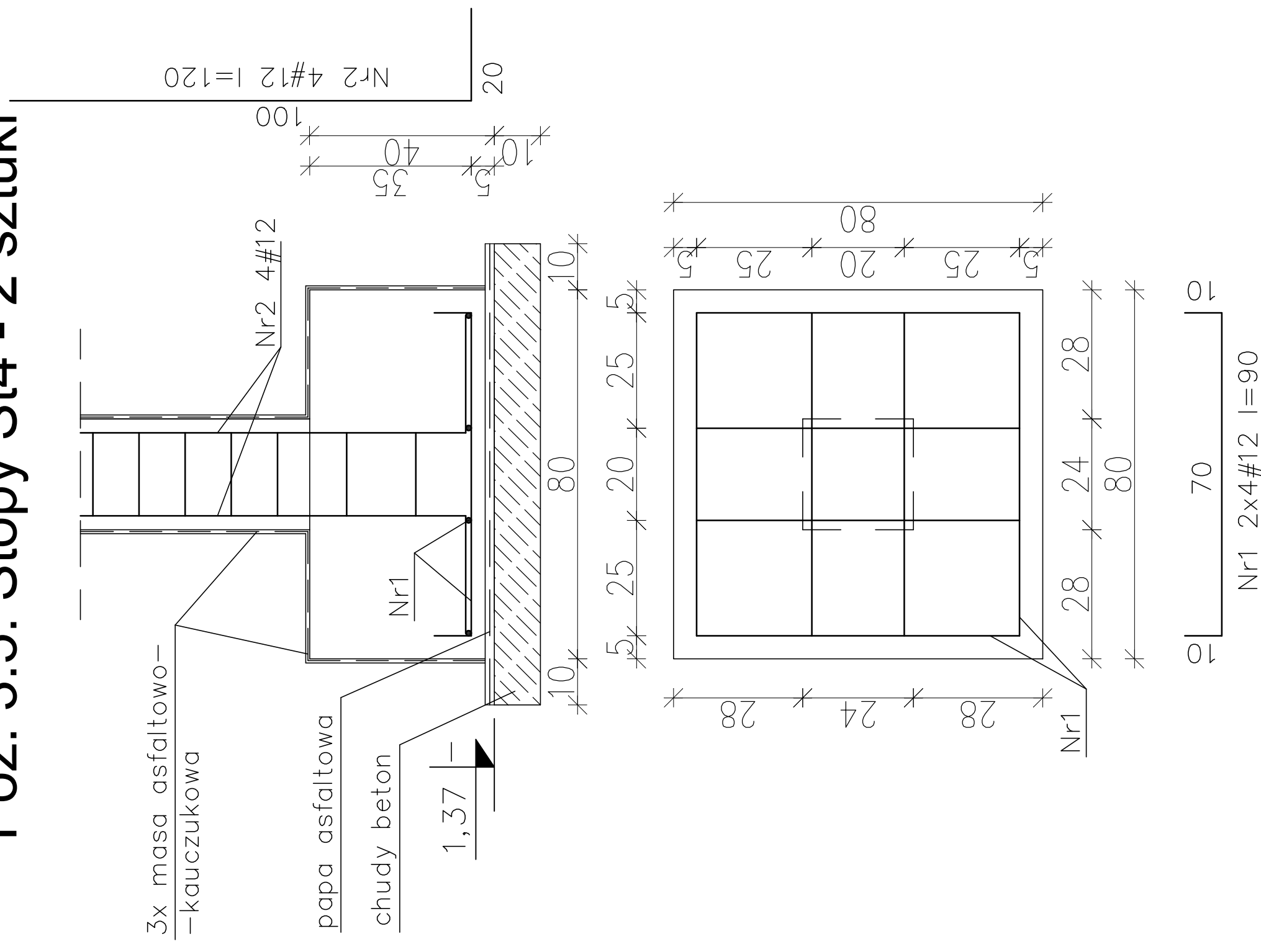
Poz. 3.3. Stopa St2



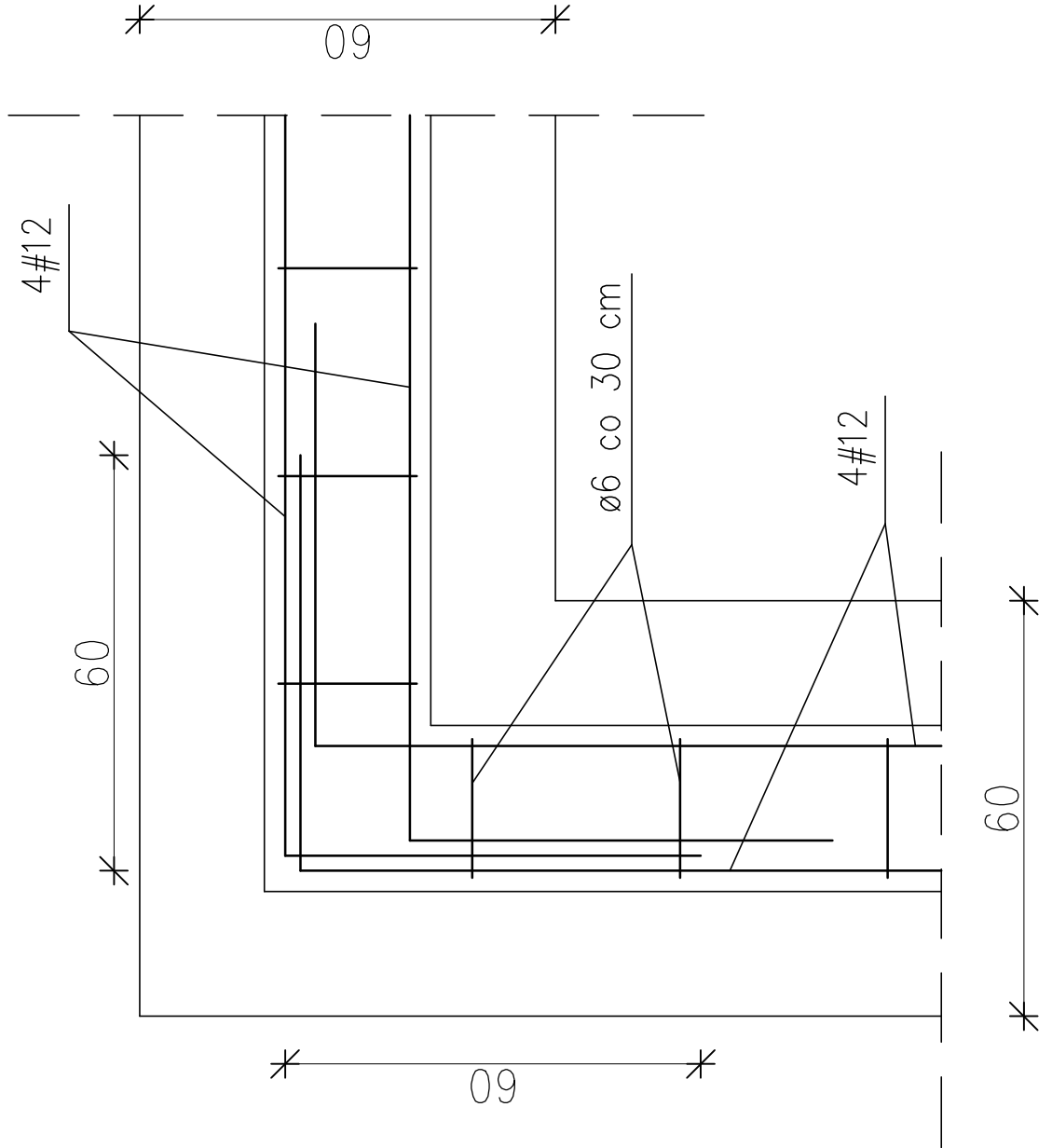
Poz. 3.4. Stopa St3



Poz. 3.5. Stopy St4 - 2 sztuki



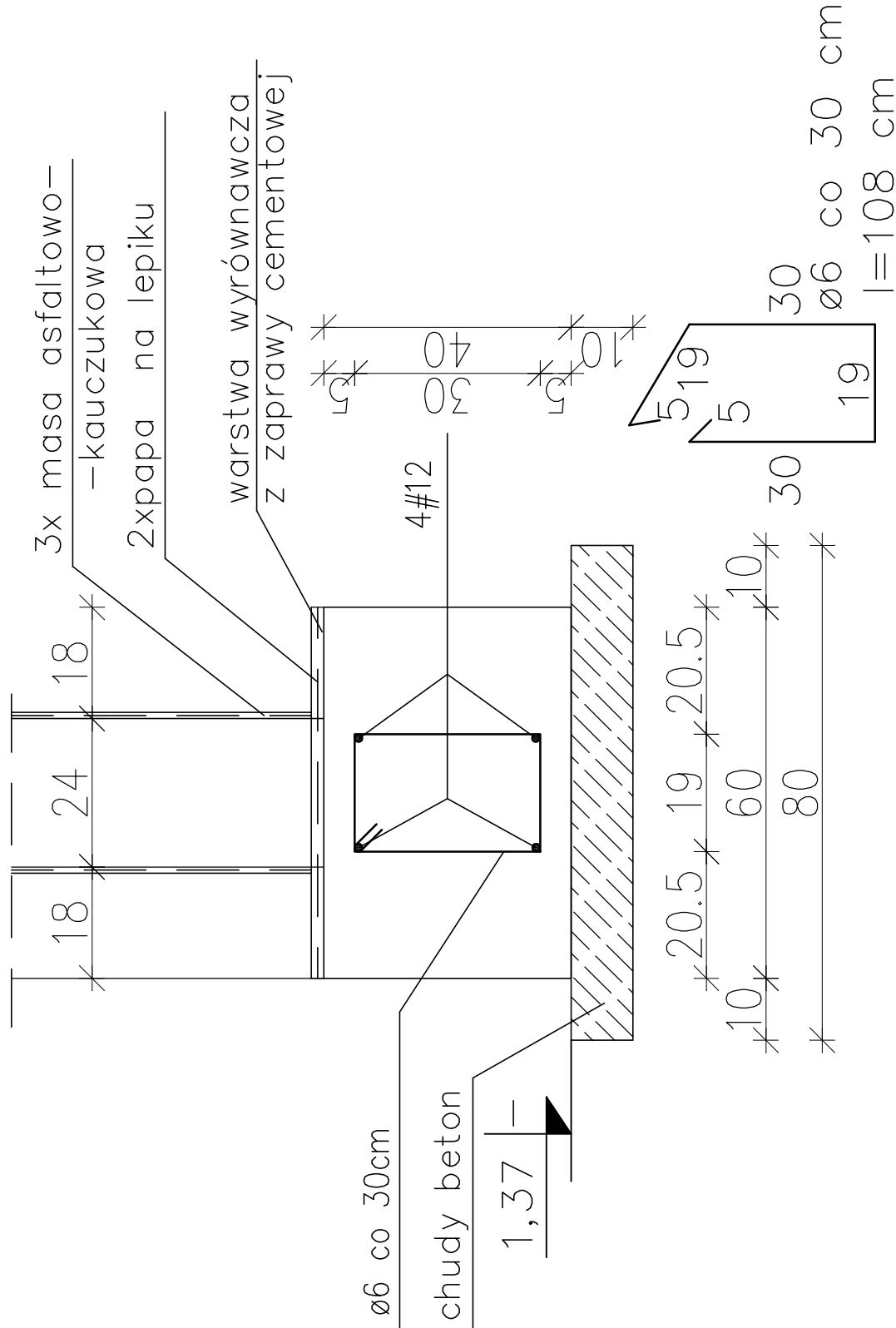
SPOSÓB ZBROJENIA NAROŻY ŁAW FUNDAMENTOWYCH



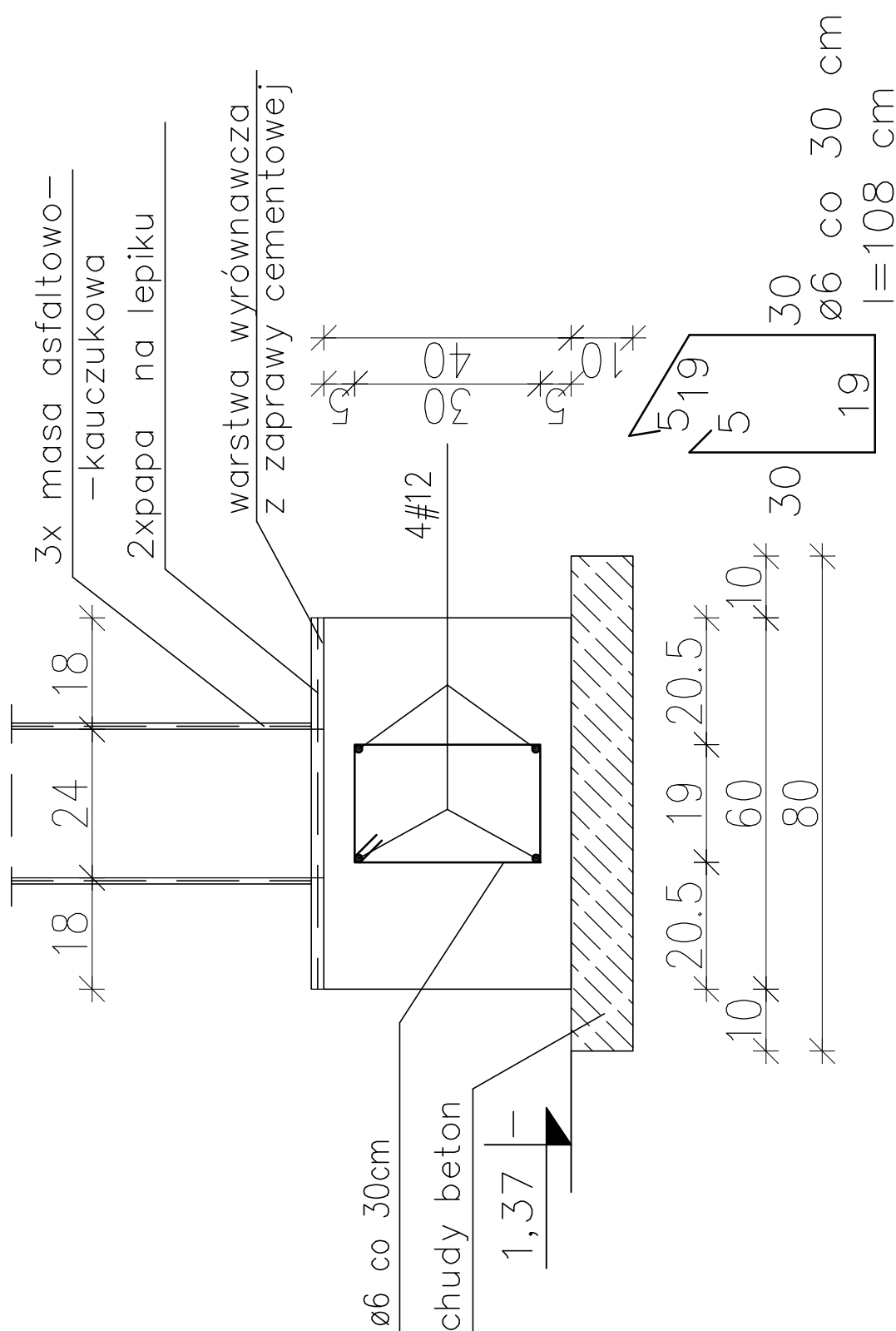
Pręty kotwić na zakład 50 ∅


Poz. 3.1. Ławy L1, L2

Ława L1



Ława L2



		26-200 Końskie ul. Kazanowska 18 tel. 41 372 88 36 www.nowydom-projekty.pl	
nowy dom		projekty budowlane	
Temat:	BUDYNEK ŚWIE TLICZY WIEJSKIEJ		
Inwestor:	GMINA BORKOWICE		
Lokalizacja:	Kochanów, dz nr ewid. 126 i 127, gm. Borkowice, obręb Kochanów		
Bransza:	K O N S T R U K C J A		
Tytuł rys:	ZBROJENIE FUNDAMENTÓW		
Projektował:	mgr inż. Stanisław Grudziń	Podpis:	nr rys:
Sprawdził:	upr. bud. 228/KL/72	Podpis:	K - 6
	spec. konstrukcyjno-inżynieria		
	inż. Wiesław Grychowksi		
Opracował:	upr. bud. KL-352/94	Podpis:	Skala:
	spec. konstrukcyjno-budowlana		
	mgr inż. Sylwia Salwa		
Data: 12-2022		Stadium: PB	
Podpis:		Podpis:	
1:20		1:20	